

**Ministère de l'Enseignement supérieur,
de la Recherche et de l'Innovation technologique,
BP 2217, Libreville**

Téléphone : (241) 72 41 08 ; télécopie : (241) 76 39 09
Site Internet : <http://www.educasup.gouv.ga>

**République gabonaise
Union – Travail - Justice**

The coat of arms of Gabon is centered in the background. It features a shield with a yellow field containing a black silhouette of a person holding a staff, and a blue field containing a white silhouette of a person. The shield is flanked by two black panthers. Above the shield is a golden sun with rays, and a golden eagle with spread wings. A golden banner at the bottom of the shield contains the motto "UNION - TRAVAIL - JUSTICE".

Annuaire statistique de l'Enseignement supérieur

Mise à jour 2003-2004

Juin 2005

SOMMAIRE

	Pages
Présentation	1
Organigramme de l'Enseignement supérieur au Gabon	2
1^{ère} partie : L'entrée dans l'Enseignement supérieur en 2003-2004	3
I – Les candidats au baccalauréat en 2003	4
II – Les bacheliers en 2003	6
2^{ème} partie : Les inscriptions dans les établissements d'Enseignement supérieur gabonais en 2003-2004	9
I – Statistiques générales	10
II – Statistiques complémentaires par Université et Grande Ecole	17
1. Université des Sciences et Techniques de Masuku (USTM)	17
2. Ecole normale supérieure	20
3. Ecole normale supérieure de l'Enseignement technique	21
3^{ème} partie : Les résultats obtenus par les étudiants inscrits dans étab^{ts} d'Enseigt sup. gabonais à l'issue de l'année 2003-04	23
I - Les résultats obtenus par les étudiants inscrits dans les Universités	24
1. Université Omar Bongo	24
2. Université des Sciences et Techniques de Masuku (USTM)	28
II - Les résultats obtenus par les étudiants inscrits dans les Grandes Ecoles	30
1. Ecole nationale des Eaux et Forêts (ENEF)	30
2. Ecole normale supérieure (ENS)	31
3. Ecole nationale supérieure de Secrétariat (ENSS)	32
4. Institut national des Sciences de gestion (INSG)	33
5. Institut supérieur de Technologie (IST)	34
4^{ème} partie : Les étudiants boursiers au Gabon et hors du Gabon en 2003-2004	35
Table des matières	39

PRESENTATION

Le présent document constitue une simple **mise à jour** de l'*Annuaire statistique de l'Enseignement supérieur*¹ : les données qu'il présente portent (à une exception près) sur la seule **année universitaire 2003-2004**, et viennent donc compléter les informations statistiques, en particulier les séries chronologiques, fournies par l'*Annuaire* lui-même et par la *Mise à jour 2002-2003*².

Il contient trente-sept tableaux regroupés en quatre parties:

La première porte sur *l'entrée dans l'Enseignement supérieur au Gabon en 2003-2004* ; elle renseigne sur :

- les candidats au baccalauréat en 2003, d'une part,
- les bacheliers en 2003, de l'autre.

La deuxième partie concerne *les inscriptions dans les établissements d'Enseignement supérieur gabonais en 2003-2004* :

- sous la rubrique *Statistiques générales*, sont donnés les effectifs et la répartition des **étudiants**³, classés par université, établissement, filière (ou département), sexe, nationalité, niveau d'études ;
- sous le titre *Statistiques complémentaires par Université et Grande Ecole*, sont rassemblées des informations qui n'ont pas été fournies par tous les établissements et n'ont donc pas pu être « agrégées » au niveau de l'ensemble du « système d'Enseignement supérieur ».

La troisième partie porte sur *les résultats obtenus par les étudiants inscrits dans les établissements d'Enseignement supérieur gabonais à l'issue de l'année 2003-2004* ; elle renseigne, établissement par établissement, sur le « rendement du système universitaire », c'est-à-dire sur les succès et échecs.

La quatrième partie concerne *les étudiants boursiers au Gabon et hors du Gabon en 2003-2004* ; elle porte sur les effectifs et la répartition des étudiants boursiers du gouvernement gabonais, classés :

- pour ceux poursuivant leur cursus au Gabon dans les institutions sous la tutelle du MESRIT, selon le sexe et l'établissement,
- pour l'ensemble d'entre eux (Gabon et étranger), selon le pays, la nature des études et le sexe.

S'agissant des **sources** de la présente *Mise à jour*, elles sont au nombre de trois :

- l'*Office national du Baccalauréat* (première partie),
- les établissements (deuxième et troisième parties)⁴,
- la *Direction générale des Bourses et Stages* (quatrième partie).

Libreville, juin 2005.

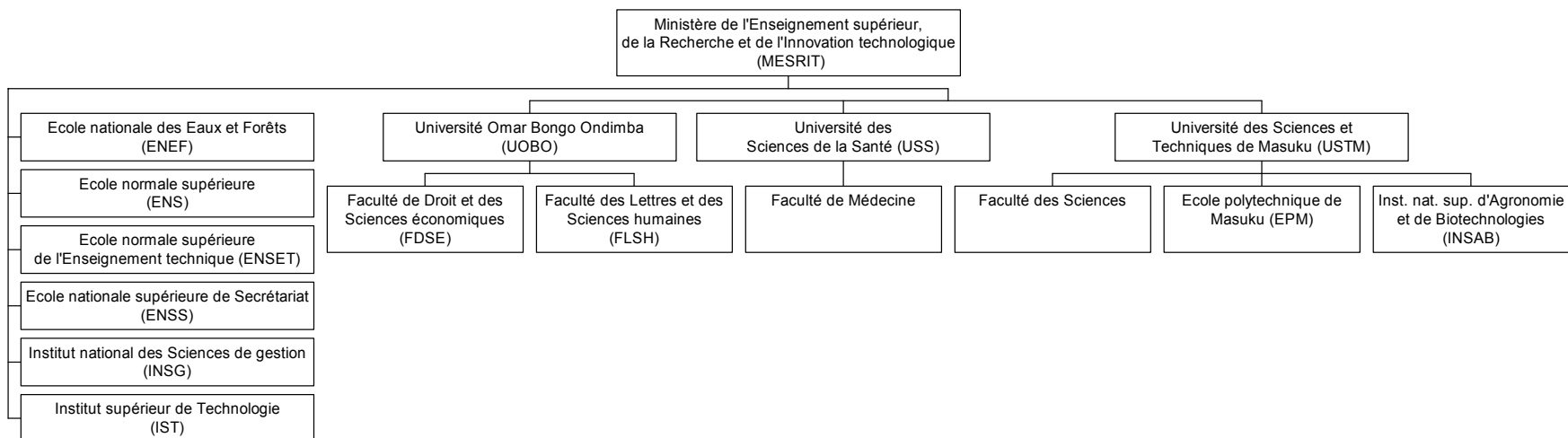
¹ *Annuaire statistique de l'Enseignement supérieur. Année universitaire 2000-2001*, Ministère de l'Enseignement supérieur, de la Recherche et de l'Innovation technologique, Libreville, décembre 2002.

² *Annuaire statistique de l'Enseignement supérieur. Mise à jour 2002-2003*, Ministère de l'Enseignement supérieur, de la Recherche et de l'Innovation technologique, Libreville, juin 2004.

³ C'est-à-dire des inscrits au titre de la **formation initiale** (financée sur fonds publics), à l'exclusion de ceux relevant de la **formation continue** (financée par les « apprenants » ou leurs employeurs).

⁴ qui ont été invités à remplir des questionnaires.

Universités et Grandes Ecoles placées sous la tutelle (ou cotutelle) du Ministère de l'Enseignement supérieur, de la Recherche et de l'Innovation technologique (MESRIT)



Universités :

Université Omar Bongo (UOB) :

Faculté de Droit et des Sciences économiques (FDSE),

Faculté des Lettres et des Sciences humaines (FLSH).

Université des Sciences de la Santé (USS) :

Faculté de Médecine.

Université des Sciences et Techniques de Masuku (USTM) :

Ecole polytechnique de Masuku (EPM),

Faculté des Sciences,

Institut national supérieur d'Agronomie et de Biotechnologies (INSAB).

Grandes Ecoles :

Ecole nationale des Eaux et Forêts (ENEF),

Ecole normale supérieure (ENS),

Ecole normale supérieure de l'Enseignement technique (ENSET),

Ecole nationale supérieure de Secrétariat (ENSS),

Institut national des Sciences de gestion (INSG),

Institut supérieur de Technologie (IST).

*1^{ère} Partie : L'entrée dans l'Enseignement supérieur
en 2003-2004*

I – Les candidats au baccalauréat en 2003

Tableau 1 : Effectifs des candidats en 2003.

Centres	Effectifs
Libreville	8 231
Franceville	984
Port-Gentil	699
Oyem	991
Mouila	602
Lambaréné	212
Total	11 719

Source : Office National du Baccalauréat.

Tableau 2 : Effectifs des candidats par type de baccalauréat.

Type de baccalauréat	Effectifs	Pourcentage
Baccalauréat général	8 724	74,44%
Baccalauréat technologique	2 995	25,56%
Total	11 719	100%

Source : Office National du Baccalauréat.

Tableau 3 : Effectifs des candidats nationaux et étrangers.

	Effectifs	Pourcentage
Nationaux	11 179	95,39%
Etrangers	540	04,61%
Total	11 719	100%

Source : Office National du Baccalauréat.

Tableau 4 : Origine scolaire des candidats.

Origine	Effectifs	Pourcentage
Candidats scolarisés	8 779	74,91%
Candidats libres	2 940	25,09%
Total	11 719	100%

Source : Office National du Baccalauréat.

Tableau 5 : Répartition des candidats par sexe (gabonais et étrangers).

Sexe	Effectifs	Pourcentage
Garçons	5 892	49,72%
Filles	5 827	50,28%
Total	11 719	100%

Source : Office National du Baccalauréat.

Tableau 6 : Répartition des candidats nationaux par sexe.

Sexe	Effectifs	Pourcentage
Garçons	5 606	50,15%
Filles	5 573	49,85%
Total	11 179	100%

Source : Office National du Baccalauréat.

Tableau 7 : Pourcentage de candidats par série (nombre de candidats sur total des inscrits) en 2003 : baccalauréat du second degré.

Séries	Inscrits	%
A1 (Philo-Lettres ; Lettres-Math.)	3 225	36,97
A2 (Philo-Lettres ; Lettres-Langues)	435	04,99
B (Economique et Social)	3 123	35,80
C (Math. - Sciences physiques)	272	03,12
D (Math. - Sciences de la nature)	1 644	18,84
E (Mathématiques et Techniques)	25	00,29
Total	8 724	100%

Source : Office National du Baccalauréat.

Tableau 8 : Pourcentage de candidats par série (nombre de candidats sur total des inscrits) en 2003 : baccalauréat technologique.

Séries	Inscrits	%
MI (Génie mécanique - Maint. Industr.)	54	01,80
F1 (Génie mécanique)	77	02,57
F2 (Génie électronique)	69	02,30
F3 (Génie électro-technique)	230	07,68
F4 (Génie civil)	212	07,08
ACA* (Action et Communication Administratives)	539	18,00
CG** (Comptabilité-Gestion)	1 036	34,59
ACC*** (Action et Communication Commerciales)	778	25,98
Total	2 995	100%

Source : Office National du Baccalauréat.

* Anciennement G1 (Techniques administratives)

** Anciennement G2 (Comptabilité-Gestion)

*** Anciennement G3 (Techniques commerciales)

II – Les bacheliers en 2003

Tableau 9 : Résultats globaux pour les six centres (baccalauréat du second degré uniquement).

Séries	Effectifs			1 ^{er} groupe						2 ^{ème} groupe				Total des résultats				
	Insc.	Abs.	Prés.	Admis*	%	Admis-sibles**	%	Ajournés	%	Admis	%	Ajournés	%	Total admis	%	Total ajournés	%	Taux admis 1 ^{er} gr/admis
A1	3 225	45	3 180	197	06,19	1 053	33,11	1 930	60,70	955	90,70	98	09,30	1 152	36,23	2 028	63,77	17,10
A2	435	02	433	78	18,01	201	46,42	154	35,57	176	87,56	25	12,44	254	58,66	179	41,34	30,71
B	3 123	35	3 088	328	10,62	1 222	39,57	1 538	49,81	1 048	85,76	174	14,24	1 376	44,56	1 712	55,44	23,84
C	272	04	268	47	17,54	122	45,52	99	36,94	116	95,08	06	04,92	163	60,82	105	39,18	28,83
D	1 644	24	1 620	327	20,19	579	35,74	714	44,07	542	93,61	37	06,39	869	53,64	751	46,36	37,63
E	25	00	25	02	08,00	12	48,00	11	44,00	12	100,00	00	00,00	14	56,00	11	44,00	14,29
Total	8 724	110	8 614	979	11,36	3 189	37,02	4 446	51,61	2 849	89,34	340	10,66	3 828	44,44	4 786	55,56	25,57

Source : Office National du Baccalauréat.

* Admis définitivement à l'issue du *premier groupe d'épreuves*.

** Autorisés à subir les *épreuves du deuxième groupe*.

Tableau 10 : Résultats globaux pour les trois centres (baccalauréat technologique uniquement).

Séries	Effectifs			1 ^{er} groupe						2 ^{ème} groupe				Total des résultats				
	Insc.	Abs.	Prés.	Admis*	%	Admis-sibles**	%	Ajournés	%	Admis	%.	Ajournés	%	Total admis	%	Total ajournés	%	Taux admis 1 ^{er} gr/admis
ACA	539	10	529	69	13,04	188	35,54	272	51,42	185	98,40	3	01,60	254	48,02	275	51,98	27,17
ACC	1 036	17	1 019	69	06,77	294	28,85	656	64,38	283	96,26	11	03,74	352	34,54	667	65,46	19,60
CG	778	19	759	90	11,86	273	35,97	396	52,17	269	98,53	4	01,47	359	47,30	400	52,70	25,07
F1	77	1	76	2	02,63	33	43,42	41	53,95	29	87,88	4	12,12	31	40,79	45	59,21	06,45
F2	69	0	69	9	13,04	35	50,72	25	36,23	34	97,14	1	02,86	43	62,32	26	37,68	20,93
F3	230	2	228	6	02,63	58	25,44	164	71,93	57	98,28	1	01,72	63	27,63	165	72,37	09,52
F4	212	1	211	7	03,32	56	26,54	148	70,14	56	100,00	0	00,00	63	29,86	148	70,14	11,11
MI	54	0	54	14	25,93	24	44,44	16	29,63	24	100,00	0	00,00	38	70,37	16	29,63	36,84
Total	2 995	50	2 945	266	09,03	961	32,63	1 718	58,34	937	97,50	24	02,50	1 203	40,85	1 742	59,15	22,11

Source : Office National du Baccalauréat.

* Admis définitivement à l'issue du *premier groupe d'épreuves*.

** Autorisés à subir les *épreuves du deuxième groupe*.

*2^{ème} partie : Les inscriptions dans les établissements
d'Enseignement supérieur gabonais en 2003-2004*

I – Statistiques générales

Tableau 11 : Répartition des étudiants gabonais et étrangers par établissement, nationalité et sexe en 2003-2004.

Etablissements	Gabonais			Etrangers			Ensemble		
	Filles	Garçons	Total	Filles	Garçons	Total	Filles	Garçons	Total
Universités									
Faculté de Droit et des Sciences économiques (FDSE)*	764	1350	2114	36	76	112	800	1426	2226
Faculté des Lettres et des Sciences humaines (FLSH)	1835	2275	4110	46	49	95	1881	2324	4205
Sous-total Université Omar Bongo (UOB)	2599	3625	6224	82	125	207	2681	3750	6431
Université des Sciences de la Santé (USS) – Faculté de Médecine									
	322	500	822	54	63	117	376	563	939
Ecole polytechnique de Masuku (EPM)									
	23	192	215	0	8	8	23	200	223
Faculté des Sciences									
	94	493	587	7	16	23	101	509	610
Institut supérieur d'Agronomie et de Biotechnologies (INSAB)									
	26	77	103	0	1	1	26	78	104
Sous-total Université des Sciences et Techniques de Masuku (USTM)	143	762	905	7	25	32	150	787	937
Sous-total Universités	3064	4887	7951	143	213	356	3207	5100	8307
Grandes Ecoles									
Ecole nationale des Eaux et Forêts (ENEF)**									
	10	63	73	3	6	9	13	69	82
Ecole normale supérieure (ENS)									
	352	629	981	0	0	0	352	629	981
Ecole normale supérieure de l'Enseignement technique (ENSET)									
	134	14	148	0	0	0	134	14	148
Ecole nationale supérieure de Secrétariat (ENSS)***									
	264	64	328	6	0	6	270	64	334
Institut national des Sciences de gestion (INSG)***									
	136	274	410	03	03	06	139	277	416
Institut supérieur de Technologie (IST)***									
	127	136	263	5	12	17	132	148	280
Sous-total Grandes Ecoles	1023	1180	2203	17	21	38	1040	1201	2241
Total Enseignement supérieur Gabon	4087	6067	10154	160	234	394	4247	6301	10548

* Y compris les inscrits en *Capacité en Droit*.

** Filières d'enseignement supérieur (post baccalauréat), sanctionnées par un diplôme d'Ingénieur (Ingénieur de Conception et Ingénieur des Techniques) délivré par l'Ecole, à l'exception des étudiants de troisième cycle, suivant une partie des enseignements à l'ENEF, mais préparant un diplôme délivré par un autre établissement.

*** Depuis la rentrée 2002-2003, les personnes inscrites dans les établissements au titre de la **formation continue** ne sont pas comptabilisées parmi les étudiants (cf. *infra*, tableaux 13 bis et 14 bis).

Tableau 12 : Evolution des effectifs étudiants de 2002-2003 à 2003-2004.

Institutions et établissements	Année 2002-2003		Année 2003-2004		Accroissement
	Nb inscrits	% du total	Nb inscrits	% du total	
Faculté de Droit et des Sciences économiques (FDSE)	2029	20,14	2226	21,10	1,10%
Faculté des Lettres et des Sciences humaines (FLSH)	4099	40,68	4205	39,87	1,03%
Université Omar Bongo (UOB)	6128	60,82	6431	60,97	1,05%
Université des Sciences de la Santé (USS), Faculté de Médecine	983	9,76	939	8,90	- 4,48%
Ecole polytechnique de Masuku (EPM)	201	1,99	223	2,11	10,95%
Faculté des Sciences	618	6,13	610	5,78	-1,29%
Institut national supérieur d'Agronomie et de Biotechnologies (INSAB)	112	1,11	104	0,99	-7,14%
Université des Sciences et Techniques de Masuku (USTM)	931	9,23	937	8,88	0,64%
Ecole nationale des Eaux et Forêts (ENEF)	86	0,85	82	0,78	- 4,65%
Ecole normale supérieure (ENS)	907	9,00	981	9,30	1,08%
Ecole normale supérieure de l'Enseignement technique (ENSET)	195	1,94	148	1,40	-24,10%
Ecole nationale supérieure de Secrétariat (ENSS)*	243	2,41	334	3,17	37,45%
Institut national des Sciences de gestion (INSG)*	299	2,97	416	3,94	39,13%
Institut supérieur de Technologie (IST)*	304	3,02	280	2,65	-7,89%
Grandes Ecoles	2034	20,19	2241	21,25	1,10%
Totaux	10076	100,00	10548	100,00	1,05%

* Depuis la rentrée 2002-2003, les personnes inscrites dans les établissements au titre de la **formation continue** ne sont pas comptabilisées parmi les étudiants (cf. *infra*, tableaux 13 bis et 14 bis).

Tableau 13 : Répartition des étudiants des **Universités** par institution, établissement, filière (ou département), sexe et nationalité en 2003-2004.

Universités, établissements, filières	Gabonais			Etrangers			Total Filles	Total Garçons	Total général
	Filles	Garçons	Total	Filles	Garçons	Total			
Univ. Omar Bongo									
Fac. Droit & Sc. éco..									
Droit	492	558	1050	11	17	28	503	575	1078
Sciences économiques	237	689	926	25	54	79	262	743	1005
Capacité en Droit	35	103	138		5	5	35	108	143
Total FDSE	764	1350	2114	36	76	112	800	1426	2226
Fac. Lettres et Sc. h.									
Anglais	114	269	383	13	10	23	127	279	406
Anthropologie	109	168	277	3	5	8	112	173	285
Etudes ibériques	176	134	310	4	4	8	180	138	318
Géographie	152	342	494	3	9	12	155	351	506
Histoire et Archéologie	218	392	610	1	3	4	219	395	614
Lettres modernes	264	184	448	7	4	11	271	188	459
Littératures africaines	119	97	216	3	3	6	122	100	222
Philosophie	30	158	188	1	2	3	31	160	191
Psychologie	210	116	326	4	3	7	214	119	333
Sciences du langage	151	111	262	2	1	3	153	112	265
Sociologie	292	304	596	5	5	10	297	309	606
Total FLSH	1835	2275	4110	46	49	95	1881	2324	4205
Total UOB	2599	3625	6224	82	125	207	2681	3750	6431
USS – Faculté Médecine									
Médecine + CES	206	341	547	40	59	99	246	400	646
Sages- femmes	57	6	57	13	-	13	70	-	70
Tech. sup. Bio. méd. (TSBM)	42	148	190	01	04	05	43	152	195
Tech. sup. d'Anesthésie	17	11	28	-	-	-	17	11	28
Total USS	322	500	822	54	63	117	376	563	939
U. Sc. & Tech. Masuku									
Ec. poly. de Masuku (EPM)									
Ingénieurs des techniques	14	100	114	0	4	4	14	104	118
Ingénieurs	9	92	101	0	4	4	9	96	105
Total EPM	23	192	215	0	8	8	23	200	223
Faculté des Sciences									
Chimie-Biologie-Géologie	85	326	411	3	5	8	88	331	419
Physique-Chimie (PC)	2	78	80	1	7	8	3	85	88
Math.-Phys. (MP), 2 ^e c. Math	7	89	96	3	4	7	10	93	103
Total Faculté des Sciences	94	493	587	7	16	23	101	509	610
INSAB									
Ing. des Techniques agricoles	8	26	34	0	0	0	8	26	34
Ingénieurs agronomes	18	51	69	0	1	1	18	52	70
Total INSAB	26	77	103	0	1	1	26	78	104
Total USTM	143	762	905	7	25	32	150	787	937
Total Universités	3064	4887	7951	143	213	356	3207	5100	8307

Tableau 13 bis : Répartition des étudiants des **Grandes Ecoles** par établissement, filière (ou département), sexe et nationalité en 2003-2004.

Etablissements et filières	Gabonais			Etrangers			Total Filles	Total Garçons	Total général
	Filles	Garçons	Total	Filles	Garçons	Total			
Grandes Ecoles									
ENEF									
Ing. des Tech. E & F. (ITEF)	8	55	63	3	5	8	11	60	71
Ing. des Conc. E & F. (ICEF)	2	8	10		1	1	2	9	11
Total ENEF	10	63	73	3	6	9	13	69	82
Ecole normale supérieure									
Classes préparatoires	35	79	114	0	0	0	35	79	114
Cert. Apt. Prof. de Collège	83	187	270	0	0	0	83	187	270
CAPES	79	156	235	0	0	0	79	156	235
Professeur adjoint d'Ecole	34	40	74	0	0	0	34	40	74
Professeurs ad. d'Ec. normale	16	52	68	0	0	0	16	52	68
Conseillers pédagogiques	54	43	97	0	0	0	54	43	97
Cons. pédag. du Secondaire	16	28	44	0	0	0	16	28	44
Inspecteurs pédagogiques	13	19	32	0	0	0	13	19	32
Insp pédag. du Secondaire	0	2	2	0	0	0	0	2	2
Attachés d'Education	19	17	36	0	0	0	19	17	36
Conseillers d'Orientation	3	6	9	0	0	0	3	6	9
Total ENS	352	629	981	0	0	0	352	629	981
ENSET									
Prof. Collèg. et lyc. techniques	134	14	148	0	0	0	134	14	148
Total ENSET	134	14	148	0	0	0	134	14	148
ENSS									
Assistant de Communication	58	17	75	1	0	1	59	17	76
BTS Secr. Direction + Bilingue	97	4	101	3	0	3	100	4	104
BTS Secr. Direction Trilingue	16	0	16	0	0	0	16	0	16
BTS Secr. Direc. sténotypiste	7	0	7	0	0	0	7	0	7
BTS Documentaliste	23	18	41	01	0	1	24	18	42
Assistant Gestion PME PMI	51	14	65	01	0	1	52	14	66
BTS Assistant juridique	12	11	23	0	0	0	12	11	23
Total ENSS	264	64	328	6	0	6	270	64	334
INSG									
BTS Action commerciale	23	44	67	00	00	00	23	44	67
BTS Commerce international	32	52	84	00	00	00	32	52	84
BTS Comptabilité	32	67	99	01	01	02	33	68	101
Maîtrise de Sc. de gestion	48	107	155	2	2	4	50	109	159
DESS Eco. Forêts (ECOFOR)	1	4	5				1	4	5
Total INSG	136	274	405	03	03	06	139	277	416
IST									
DUT Gest. Entr. & Ad. (GEA)	55	53	108	0	2	2	55	55	110
DUT Informatique	16	53	69	5	8	13	21	61	82
DUT Tech. de comercialisat.	56	30	86	0	2	2	56	32	88
Total IST	127	136	263	5	12	17	132	148	280
Total Grandes Ecoles	1023	1180	2203	17	21	38	1040	1201	2241
Total Ens. sup. public	4087	6067	10154	160	234	394	4247	6301	10548

Tableau 14 : Répartition des étudiants des **Universités** par institution, établissement, filière (ou département) et niveau d'études en 2003-2004.

Universités, établissements, filières	Auditeurs libres	Nombre d'étudiants inscrits en (sauf exception concernant la <i>Capacité en Droit</i> , années d'études après le baccalauréat)								Total
		1 ^{ère} année	2 ^{ème} année	3 ^{ème} année	4 ^{ème} année	5 ^{ème} année	6 ^{ème} année	7 ^{ème} année	8 ^{ème} année et +	
Univ. Omar Bongo										
Fac. Droit & Sc. éco..										
Droit		883	78	44	73					1078
Sciences économiques	2	756	67	53	95	32 (5 ^e et +)				1005
Capacité en Droit		137	6							143
Total FDSE	2	1776	151	97	168	32 (5^e et +)				2226
Fac. Lettres et Sc. h.										
Anglais	2	261	39	46	58					406
Anthropologie		133	47	23	29	53 (5 ^e et +)				285
Etudes ibériques		213	62	34	9					318
Géographie	2	268	40	47	115	34 (5 ^e et +)				506
Histoire et Archéologie		352	70	114	78					614
Lettres modernes	2	259	103	34	61					459
Littératures africaines		157	0	21	44					222
Philosophie	1	75	34	43	38					191
Psychologie		224	37	37	35					333
Sciences du langage		128	48	14	67	8 (5 ^e et +)				265
Sociologie		414	57	46	89					606
Total FLSH	7	2484	537	459	623	95 (5^e et +)				4205
Total UOB	9	4260	688	556	791	127				6431
USS – Faculté de Médecine										
Médecine + CES		277	46	35	37	68	46	93	44	646
Sages- femmes		24	23	23						70
Tech. sup. de Biologie médicale (TSBM)		143	25	27						195
Tech. sup. d'Anesthésie		17	11							28
Total USS		461	105	85	37	68	46	93	44	939
Université Sc. & Tech. Masuku										
Ec. polytechnique de Masuku (EPM)										
Ingénieurs des techniques		57	35	26						108
Ingénieurs		25	13	22	22	23				105
Total EPM		82	48	48	22	23				223
Faculté des Sciences										
Chimie-Biologie-Géologie		323	96							419
Physique-Chimie (PC)		59	29							88
Mathématiques-Physique (MP)		57	36	7 (Math.)	3 (Math.)					103
Total Faculté des Sciences		439	161	7	3					610
INSAB										
Ingénieurs des Techniques agricoles		16	8	10						34
Ingénieurs agronomes		12	9	17	12	20				70
Total INSAB		28	17	27	12	20				104
Total USTM		549	226	82	37	43				937
Total Universités	9	5 270	1 019	723	865	238	46	93	44	8 307

Tableau 14 bis : Répartition des étudiants des **Grandes Ecoles** par établissement, filière (ou département) et niveau d'études en 2003-2004.

Etablissements et filières	Nombre d'étudiants inscrits en (sauf exception, année d'études après le baccalauréat) :								
	1 ^{ère} année	2 ^{ème} année	3 ^{ème} année	4 ^{ème} année	5 ^{ème} année	6 ^{ème} année	7 ^{ème} année	8 ^{ème} année et +	Total
Grandes Ecoles									
ENEF									
Ing. des Tech. E & F. (ITEF)	17	32	22						71
Ing. des Conc. E & F. (ICEF)		11							11
Total ENEF	17	43	22						82
Ecole norm. supérieure									
Classes préparatoires	70	44							114
Cert. Apt. Prof. de Collège			161	109					270
CAPES					114	121			235
Professeur adjoint d'Ecole	34	40							74
Professeurs adj. d'Ec. normale		14	42	12					68
Conseillers pédagogiques	72	25							97
Cons. pédag. du Secondaire							44		44
Inspecteurs pédagogiques			17	15					32
Insp pédag. du Secondaire								2	2
Attachés d'Education	11	25							36
Conseillers d'Orientation					5	4			9
Total ENS	187	148	220	136	119	125	44	2	981
ENSET									
Prof. Collèg. et lyc. techniques	26	39	44	22	17				148
Total ENSET	26	39	44	22	17				148
ENSS									
Assistant de Communication	29	24	23						76
BTS Secr. Direction + Bilingue	42	40	22						104
BTS Secr. Direction Trilingue	15	0	1						16
BTS Secr. Direc. sténotypiste	4	0	3						7
BTS Documentaliste	42	0	0						42
Assistant Gestion PME PMI	32	21	13						66
BTS Assistant juridique	23	0	0						23
Total ENSS	187	85	62						334
INSG									
BTS Action commerciale	36	24	7						67
BTS Commerce international	38	26	20						84
BTS Comptabilité	50	42	9						101
Maîtrise de Sc. de gestion	50	43	31	35					159
DESS Eco. Forêts (ECOFOR)					5				
Total INSG	174	135	67	35	5				411
IST									
DUT Gest. Entr. & Ad. (GEA)	48	43	19						110
DUT Informatique	24	31	27						82
DUT Tech. de comercialisat.	36	28	24						88
Total IST	108	102	70						280
Total Grandes Ecoles	699	552	485	193	141	125	44	2	2 241
T. Ens. sup. public	9	5 969	1 208	1 058	379	171	137	46	10 548

NB : Formation continue

Les chiffres des tableaux 11, 12,13 et 14, **et de façon générale ceux de la présente Mise à jour**, n'incluent pas les personnes inscrites dans les établissements au titre de la **formation continue**, laquelle concerne principalement l'ENSS, l'INSG et l'IST.

Tableau 13 ter : Formation continue - Répartition des « apprenants » par établissement, filière, nationalité et sexe en 2003-2004.

Etablissements	Filières	Nombre d'apprenants inscrits en Formation continue :								
		Gabonais			Etrangers			Total Filles	Total Garçons	Total général
		Filles	Garçons	Total	Filles	Garçons	Total			
ENSS	BTS Assistante de Direction	48	0	48	2	0	2	50	0	50
INSG	BTS Action commerciale	86	71	157	09	01	10	95	72	167
	BTS Comptabilité	118	103	221	12	14	26	130	117	247
	DESS CAAE*	06	13	19	02	01	03	08	14	22
	Total	210	187	397	23	16	39	233	203	436
IST	Techniques de commercialisation FPC	5	12	17	0	0	0	5	12	17
Total		263	199	462	25	16	41	288	215	503

Tableau 14 ter : Formation continue - Répartition des « apprenants » par établissement, filière et niveau d'études en 2003-2004.

Etablissements	Filières	Nombre d'apprenants inscrits en Formation continue en : (année d'études après le baccalauréat)					
		1 ^{ère} année	2 ^{ème} année	3 ^{ème} année	4 ^{ème} année	5 ^{ème} année	Total
ENSS	BTS Assistante de Direction	22	16	12			50
INSG	BTS Action commerciale	69	59	39			167
	BTS Comptabilité	125	59	63			247
	DESS CAAE*					22	22
	Total	194	118	102	/	22	436
IST	Techniques de commercialisation FPC	17 (Cycle de 21 mois, achevé en mars 2004)					17
Total		/	/	/			503

* Certificat d'Aptitude à l'Administration des Entreprises (CAAE).

II – Statistiques complémentaires par Université et Grande Ecole

1. Université des Sciences et Techniques de Masuku (USTM)

A - Ecole polytechnique de Masuku

Tableau 15 : Ecole polytechnique – Répartition des étudiants par filière et niveau d'études en 2003-2004.

Filières		Nombre d'étudiants inscrits à l'Ecole Polytechnique (années d'études après le baccalauréat)					Total
		1ère année	2ème année	3ème année	4ème année	5ème année	
Ingénieurs	Electromécanique	25	13	13	12	13	
	Génie civil			9	10	10	
Total ingénieurs		25	13	22	22	23	105
Ingénieurs des techniques	EIA	43	14	13			
	Maintenance indus.		14	9			
	Génie civil	14	7	4			
Total Ing. des Techniques		57	35	26			108
Total établissement		82	48	48	22	23	223

EIA : Electronique-Informatique-Automatique.

Tableau 16 : Ecole Polytechnique – Répartition des étudiants par filière, niveau d'études, nationalité et sexe en 2003-2004.

Filières			Gabonais			Etrangers			Total filles	Total garçons	Total général
			Fillles	Garçons	Total	Fillles	Garçons	Total			
Ingénieurs	Tronc commun	1ère année	1	24	25	0	0	0	1	24	25
		2ème année	1	12	13	0	0	0	1	12	13
		3ème année	1	12	13	0	0	0	1	12	13
	Electromécanique	4ème année	1	9	10	0	2	2	1	11	12
		5ème année	2	11	13	0	0	0	2	11	13
		3ème année	1	7	8	0	1	1	1	8	9
	Génie civil	4ème année	1	8	9	0	1	1	1	9	10
		5ème année	1	9	10	0	0	0	1	9	10
Total Ingénieurs			9	92	101	0	4	4	9	96	105
Ingénieurs des Techniques	Tronc commun	1ère année	5	37	42	0	1	1	5	38	43
		2ème année	1	13	14	0	0	0	1	13	14
	EIA	3ème année	2	9	11	0	2	2	2	11	13
		2ème année	2	12	14	0	0	0	2	12	14
	MI	3ème année	0	9	9	0	0	0	0	9	9
		1ère année	2	11	13	0	0	1	2	12	14
	Génie civil	2ème année	1	6	7	0	0	0	1	6	7
3ème année		1	3	4	0	0	0	1	3	4	
Total Ingénieurs des Techniques			14	100	114	0	4	4	14	104	118
Total EPM			23	192	215	0	8	8	23	200	223

EIA : Electronique-Informatique-Automatique ; MI : Maintenance industrielle.

B - Faculté des Sciences

Tableau 17 : Faculté des Sciences – Répartition des étudiants par filière et niveau d'études en 2003-2004.

Filières		Nombre d'étudiants inscrits en Faculté des Sciences (années d'études après le baccalauréat)				
		1ère année	2ème année	3ème année	4ème année	TOTAL
1 ^{er} cycle	Chimie-Biologie-Géologie	323	CB2 : 42			419
			CBG2 : 34			
			BG2 : 20			
	Physique-Chimie (PC)	59	29			88
Mathématiques-Physique (MP)	57	36			93	
Total 1^{er} cycle		439	161			600
2ème cycle Mathématiques				7	3	10
Total établissement		439	161	7	3	610

CB : Chimie-Biologie ; BG : Biologie-Géologie ; CBG : Chimie-Biologie-Géologie

Tableau 18 : Faculté des Sciences – Répartition des étudiants par section, nationalité et sexe en 2003-2004.

Filières		Gabonais			Etrangers			Total filles	Total garçons	Total général
		Filles	Garçons	Total	Filles	Garçons	Total			
Chimie-Biologie-Géologie	CBG1	60	256	316	3	4	7	63	260	323
	CB2	8	33	41		1	1	8	34	42
	CBG2	10	24	34	0	0	0	10	24	34
	BG2	7	13	20	0	0	0	7	13	20
Physique-Chimie	PC1	2	52	54	1	4	5	3	56	59
	PC2	0	26	26	0	3	3	0	29	29
Mathématiques-Physique	MP1	4	49	53	3	1	4	7	50	57
	MP2	3	32	35	0	1	1	3	33	36
2 ^{ème} cycle Mathématiques	Licence	0	5	5	0	2	2	0	7	7
	Maîtrise	0	3	3	0	0	0	0	3	3
Total FS		94	493	587	7	16	23	101	509	610

CB : Chimie-Biologie ; BG : Biologie-Géologie ; CBG : Chimie-Biologie-Géologie.

C - Institut national supérieur d'Agronomie et de Biotechnologies (INSAB)

Tableau 19 : INSAB – Répartition des étudiants par filière et niveau d'études en 2003-2004.

Filières	Nombre d'étudiants inscrits à l'INSAB (années d'études après le baccalauréat)								
	1ère année	2ème année	3ème année		4ème année		5ème année	TOTAL	
Ingénieurs agronomes	12	9	17		PA	4	PA	8	70
					PV	8	PV	12	
Ingénieurs des Techniques agricoles	16	8	PA	5					34
			PV	5					
Total INSAB	28	17	27		12		20		104

PA : Production animale ; PV : Production végétale.

Tableau 20 : INSAB – Répartition des étudiants par filière, niveau d'études, nationalité et sexe en 2003-2004.

Filières		Gabonais			Etrangers			Total filles	Total garçons	Total général
		Filles	Garçons	Total	Filles	Garçons	Total			
Ingénieurs agronomes	1ère année	2	10	12	0	0	0	2	10	12
	2ème année	1	8	9	0	0	0	1	8	9
	3ème année	6	11	17	0	0	0	6	11	17
	4ème année	4	8	12	0	0	0	4	8	12
	5ème année	5	14	19	0	1	1	5	15	20
Total Ingénieurs		18	51	69	0	1	1	18	52	70
Ingénieurs des Techniques agricoles	1ère année	5	11	16	0	0	0	5	11	16
	2ème année	1	7	8	0	0	0	1	7	8
	3ème année	2	8	10	0	0	0	2	8	10
Total Ingénieurs des Techniques		8	26	34	0	0	0	8	26	34
Total INSAB		26	77	103	0	1	1	26	78	104

2. Ecole normale supérieure

Tableau 21 : ENS - Répartition des étudiants par filière, spécialité, niveau d'études et sexe en 2003-2004.

Certificat d'Aptitude au Professorat de Collège (CAPC)

	Français			Anglais			Espagnol			Histoire - Géographie			Education artistique			Sciences physiques			Sciences naturelles			Mathématiques			Total		
	F	G	T	F	G	T	F	G	T	F	G	T	F	G	T	F	G	T	F	G	T	F	G	T	F	G	T
1ère année	16	54	70	2	3	5	5	4	9	2	6	8	20	16	36	0	11	11	2	6	8	0	14	14	47	114	161
2ème année	19	24	43	7	14	21	3	4	7	3	5	8	0	0	0	1	7	8	2	4	6	1	15	16	36	73	109
Tot. CAPC	35	78	113	9	17	26	8	8	16	5	11	16	20	16	36	1	18	19	4	10	14	1	29	30	83	187	270

Certificat d'Aptitude au Professorat de l'Enseignement secondaire (CAPES)

	Français			Anglais			Espagnol			Education artistique			Document-tation			Philosophie			STT*			SES*			Histoire - Géographie			Sciences physiques			Math.			Sciences naturelles			Total		
	F	G	T	F	G	T	F	G	T	F	G	T	F	G	T	F	G	T	F	G	T	F	G	T	F	G	T	F	G	T	F	G	T	F	G	T	F	G	T
1ère année	16	15	31	3	8	11	2	5	7	1	0	1	2	3	5	0	6	6	1	3	4	0	3	3	4	16	20	0	5	5	0	5	5	4	12	16	33	81	114
2ème année	20	8	28	1	8	9	4	7	11	0	4	4	3	2	5	1	12	13	0	4	4	2	1	3	7	15	22	0	2	2	1	1	2	7	11	18	46	75	121
Tot. CAPES	36	23	59	4	16	20	6	12	18	1	4	5	5	5	10	1	18	19	1	7	8	2	4	6	11	31	42	0	7	7	1	6	7	11	23	34	79	156	235

* STT : Sciences et Techniques tertiaires ; SES : Sciences économiques et sociales.

Filière des Sciences de l'Education (Départements de *Didactique* et *Guidance et Enseignement spécialisé*)

	Conseillers pédagogiques			Inspecteurs Pédagogiques			Conseillers pédagogiques du Secondaire			Professeurs adjoints d'Ecole			Prof. adjoints d'Ecole normale			Conseillers d'Orientation			Attachés d'Education			Inspecteurs pédagogiques du Secondaire			Total				
	F	G	T	F	G	T	F	G	T	F	G	T	F	G	T	F	G	T	F	G	T	F	G	T	F	G	T	F	G
1ère année	19	6	25	7	10	17			0	16	18	34	3	11	14	2	3	5	4	7	11			0	51	55	106		
2ème année	23	24	47	6	9	15	16	28	44	18	22	40	9	33	42	1	3	4	15	10	25	0	2	2	88	131	219		
3ème année	12	13	25			0			0			0	4	8	12			0			0			0	16	21	37		
Tot. Sc. Ed.	54	43	97	13	19	32	16	28	44	34	40	74	16	52	68	3	6	9	19	17	36	0	2	2	155	207	362		

Classes préparatoires

	Lettres supérieures			MSP*			Total		
	F	G	T	F	G	T	F	G	T
1ère année	19	21	40	2	28	30	21	49	70
2ème année	12	15	27	2	15	17	14	30	44
Tot. Classes prépa	31	36	67	4	43	47	35	79	114

* MSP : Mathématiques - Sciences physiques.

Récapitulation

	CAPC			CAPES			Fil. Sc. Ed.			Cl. prépa			Total		
	F	G	T	F	G	T	F	G	T	F	G	T	F	G	T
Gabonais	83	187	270	79	156	235	155	207	362	35	79	114	352	629	981
Etrangers	0	0	0	0	0	0	0	0	0	0	0	0	0	0	0
Total	83	187	270	79	156	235	155	207	362	35	79	114	352	629	981

3. Ecole normale supérieure de l'Enseignement technique

Tableau 22: ENSET - Répartition des étudiants par spécialité et niveau d'études en 2003-2004.

Coursus Spécialités	Année préparatoire		1 ^{re} A		2 ^{eme} A		3 ^{eme} A		4 ^{eme} A		5 ^{eme} A		Tot. Spécialités		
	G	F	G	F	G	F	G	F	G	F	G	F	G	F	Ensemble
Construction mécanique							02	00	01	00			03	0	03
Electromécanique					10	01	04	01	01	00	02	00	17	02	19
Fabrication mécanique			02	00	05	00	03	00	02	00	02	00	14	00	14
Génie civil			02	00	05	02	01	00	01	00	01	00	10	02	12
Mécanique d'Entretien			/	/	/	/	/	/	/	/	/	/	/	/	/
Mécanique automobile			07	00	06	01	11	02	03	00	05	00	32	3	35
Métiers du Bois			08	00	06	00	17	00	02	00	05	02	38	2	40
Structures métalliques			07	00	03	00	03	00	00	00	00	00	13	/	13
Tech. ad. de communication	/	/	/	/	/	/	/	/	07	05	/	/	07	05	12
Total/sexe et année			26	00	35	04	41	03	17	05	15	02	134	14	/
Total/année	/		26		39		44		22		17		148		148

3^{ème} partie : Les résultats obtenus par les étudiants inscrits dans les établissements d'Enseignement supérieur gabonais à l'issue de l'année 2003-2004

I - Les résultats obtenus par les étudiants inscrits dans les Universités

1 - Université Omar Bongo

A - Faculté des Lettres et des Sciences humaines (FLSH)

Tableaux 23 : FLSH – Admission en année supérieure et diplômes délivrés à l'issue de l'année 2003-2004.

Anglais

Niveaux	Inscrits			Admis			Refusés			Taux de réussite			Taux d'échec		
	F	G	T	F	G	T	F	G	T	F	G	Ensemble	F	G	Ensemble
1ère année	87	174	261	4	34	38	83	140	223	4,60%	19,54%	14,56%	95,40%	80,46%	85,44%
2ème année	9	30	39	4	17	21	5	13	18	44,44%	56,67%	53,85%	55,56%	43,37%	46,15%
3ème année	9	37	46	4	9	13	5	28	33	44,44%	24,32%	28,26%	55,56%	75,68%	71,74%
4ème année	22	36	58	11	10	21	11	26	37	50%	27,78%	36,21%	50%	72,22%	63,79%
Ensemble	127	277	404	23	70	93	104	207	311	18,11%	25,71%	23,02%	81,89%	74,29%	76,98%

Anthropologie

Niveaux	Inscrits			Admis			Refusés			Taux de réussite			Taux d'échec		
	F	G	T	F	G	T	F	G	T	F	G	Ensemble	F	G	Ensemble
1ère année	64	69	133	19	21	40	45	48	93	29,69%	30,43%	30,08%	70,31%	69,57%	69,92%
2ème année	13	34	47	11	30	41	2	4	6	84,62%	88,24%	87,23%	15,38%	11,76%	12,77%
3ème année	7	16	23	6	13	19	1	3	4	85,71%	81,25%	82,61%	14,29%	18,75%	17,39%
4ème année	14	15	29	8	9	17	6	6	12	57,14%	60%	58,62%	42,86%	40%	41,38%
Ensemble	98	134	232	44	73	117	54	61	115	44,90%	54,48%	50,43%	55,10%	45,52%	49,57%

Etudes ibériques et latino-américaines

Niveaux	Inscrits			Admis			Refusés			Taux de réussite			Taux d'échec		
	F	G	T	F	G	T	F	G	T	F	G	Ensemble	F	G	Ensemble
1ère année	125	88	213	43	28	71	82	60	142	34,40%	31,82%	33,33%	65,60%	68,18%	66,67%
2ème année	35	27	62	20	16	36	15	11	26	57,14%	59,26%	58,06%	42,86%	40,74%	41,94%
3ème année	16	18	34	11	12	23	5	6	11	68,75%	66,67%	67,65%	31,25%	33,33%	32,35%
4ème année	4	5	9	3	0	3	1	5	6	75%	0,00%	33,33%	25%	100%	66,67%
Ensemble	180	138	318	77	56	133	103	82	185	42,78%	40,58%	41,82%	57,22%	59,42%	58,18%

Géographie

Niveaux	Inscrits			Admis			Refusés			Taux de réussite			Taux d'échec		
	F	G	T	F	G	T	F	G	T	F	G	Ensemble	F	G	Ensemble
1ère année	82	186	268	19	27	46	63	159	222	23,17%	14,52%	17,16%	76,83%	85,48%	82,84%
2ème année	17	23	40	17	18	35		5	5	100%	78,26%	87,50%	0%	21,74%	12,50%
3ème année	13	34	47	12	22	34	1	12	13	92,31%	64,71%	72,34%	7,69%	35,29%	27,66%
4ème année	36	79	115	21	39	60	15	40	55	58,33%	49,37%	52,17%	41,67%	50,63%	47,83%
Ensemble	148	322	470	69	106	175	79	216	295	46,62%	32,92%	37,23%	53,38%	67,08	62,77%

Histoire et Archéologie

Niveaux	Inscrits			Admis			Refusés			Taux de réussite			Taux d'échec		
	F	G	T	F	G	T	F	G	T	F	G	Ensemble	F	G	Ensemble
1ère année	126	226	352	38	35	73	88	191	279	30,16%	15,49%	20,74%	69,84%	84,51%	79,26%
2ème année	33	37	70	25	27	52	8	10	18	75,76%	72,97%	74,29%	24,24%	27,03%	25,71%
3ème année	37	77	114	6	14	20	31	63	94	16,22%	18,18%	17,54%	83,78%	81,82%	82,46%
4ème année	23	55	78	6	24	30	17	31	48	26,09%	43,64%	38,46%	73,91%	56,34%	61,54%
Ensemble	219	395	614	75	100	175	144	295	439	34,25%	25,32%	28,50%	65,75%	74,68%	71,50%

Lettres modernes

Niveaux	Inscrits			Admis			Refusés			Taux de réussite			Taux d'échec		
	F	G	T	F	G	T	F	G	T	F	G	Ensemble	F	G	Ensemble
1ère année	158	101	259	73	41	114	85	60	145	46,20%	40,59%	44,02%	55,80%	59,41%	55,98%
2ème année	57	46	103	54	38	92	3	8	11	94,74%	82,61%	89,32%	5,26%	17,39%	10,68%
3ème année	20	14	34	18	10	28	2	4	6	90%	71,43%	82,35%	10%	17,65%	17,65%
4ème année	35	26	61	8	5	13	27	21	48	22,86%	19,23%	21,31%	87,14%	80,77%	78,69%
Ensemble	270	187	457	153	94	247	117	93	210	56,67%	50,27%	54,05%	43,33%	49,73%	45,95%

Littératures africaines

Niveaux	Inscrits			Admis			Refusés			Taux de réussite			Taux d'échec		
	F	G	T	F	G	T	F	G	T	F	G	Ensemble	F	G	Ensemble
1ère année	85	72	157	31	33	64	54	39	93	36,47%	45,83%	40,76%	63,53%	54,17%	59,24%
2ème année	0	0	0	0	0	0	0	0	0	/	/	/	/	/	/
3ème année	12	9	21	12	6	18	0	3	3	100%	66,67%	85,71%	0%	33,33%	14,29%
4ème année	25	19	44	6	5	11	19	14	33	24%	26,32%	25,00%	76%	73,68%	75,00%
Ensemble	122	100	222	49	44	93	73	56	129	40,64%	44%	41,89%	59,36%	56%	58,11%

Philosophie

Niveaux	Inscrits			Admis			Refusés			Taux de réussite			Taux d'échec		
	F	G	T	F	G	T	F	G	T	F	G	Ensemble	F	G	Ensemble
1ère année	14	61	75	1	5	6	13	56	69	7,14%	8,20%	8,00%	92,86%	91,80%	92,00%
2ème année	2	32	34	0	11	11	2	21	23	0%	34,37%	32,35%	100%	65,73%	67,65%
3ème année	9	34	43	2	9	11	7	25	32	22,22%	26,47%	25,58%	77,78%	73,53%	74,42%
4ème année	6	32	38	3	11	14	3	21	24	50%	34,37%	36,84%	50%	65,73%	63,16%
Ensemble	31	159	190	6	36	42	25	123	148	19,35%	22,64%	22,11%	80,65%	77,36%	77,89%

Psychologie

Niveaux	Inscrits			Admis			Refusés			Taux de réussite			Taux d'échec		
	F	G	T	F	G	T	F	G	T	F	G	Ensemble	F	G	Ensemble
1ère année	146	78	224	44	18	62	102	60	162	30,14%	23,08	27,68%	69,86%	76,92%	72,32%
2ème année	23	14	37	21	13	34	2	1	3	91,30%	92,86%	91,89%	8,70%	7,14%	8,11%
3ème année	22	15	37	18	10	28	4	5	9	81,82%	66,67%	75,68%	18,18%	33,33%	24,32%
4ème année	23	12	35	9	5	14	14	7	21	39,13%	41,67%	40,00%	60,87%	58,33%	60,00%
Ensemble	214	119	333	92	46	138	122	73	195	42,99%	38,66	41,41%	57,01%	61,34%	58,59%

Sciences du langage

Niveaux	Inscrits			Admis			Refusés			Taux de réussite			Taux d'échec		
	F	G	T	F	G	T	F	G	T	F	G	Ensemble	F	G	Ensemble
1ère année	83	45	128	28	15	43	55	30	85	33,73%	33,33%	33,59%	66,27%	66,67%	66,41%
2ème année	28	20	48	26	16	42	2	4	6	92,86%	80%	87,50%	7,14%	20%	12,50%
3ème année	6	8	14	5	6	11	1	2	3	83,33%	75%	78,57%	16,67%	25%	21,43%
4ème année	33	34	67	22	21	43	11	13	24	66,67%	61,76%	64,18%	33,33%	38,24%	35,82%
Ensemble	150	107	257	81	58	139	69	49	118	54%	54,06%	54,09%	46%	45,94%	45,91%

Sociologie

Niveaux	Inscrits			Admis			Refusés			Taux de réussite			Taux d'échec		
	F	G	T	F	G	T	F	G	T	F	G	Ensemble	F	G	Ensemble
1ère année	213	201	414	41	42	83	172	159	331	19,25%	20,90%	20,05%	80,75%	80,10%	79,95%
2ème année	21	36	57	15	22	37	6	14	20	71,43%	61,11%	64,91%	28,57%	38,89%	35,09%
3ème année	21	25	46	21	22	43	0	3	3	100%	88%	93,48%	0%	22%	6,52%
4ème année	42	47	89	28	21	49	14	26	40	66,67%	42,55%	55,06%	33,33%	57,45%	44,94%
Ensemble	297	309	606	105	107	212	192	202	394	35,35%	34,63%	34,98%	64,65%	65,37%	65,02%

B- Faculté de Droit et des Sciences économiques (FDSE)

Tableaux 24 : FDSE – Admission en année supérieure et diplômes délivrés à l'issue de l'année 2003-2004.

Droit (hors Capacité en Droit)

Niveaux	Inscrits			Admis			Refusés			Taux de réussite			Taux d'échec		
	F	G	T	F	G	T	F	G	T	F	G	Ensemble	F	G	Ensemble
1ère année	426	457	883	43	50	93	383	407	790	10,09%	10,94%	10,53%	89,91%	89,006	89,47%
2ème année	27	51	78	16	31	47	11	20	31	59,26%	60,78%	60,26%	40,74	39,22%	39,74%
3ème année	22	22	44	11	9	20	11	13	24	50%	40,91%	45,45%	50%	59,09	54,55%
4ème année	28	45	73	14	17	31	14	28	42	50%	37,78%	42,47%	50%	62,22%	57,53%
Ensemble	503	575	1078	84	107	191	419	468	887	16,70%	18,61%	17,72%	83,30%	81,39%	82,28%

Capacité en Droit

Niveaux	Inscrits			Admis			Refusés			Taux de réussite			Taux d'échec		
	F	G	T	F	G	T	F	G	T	F	G	Ensemble	F	G	Ensemble
1ère année	35	102	137	0	2	2	35	100	135	0,00%	1,96%	1,46%	100,00%	98,04%	98,54%
2ème année	0	6	6	0	0	0	0	6	6	0,00%	0,00%	0,00%	100,00%	100,00%	100,00%
Ensemble	35	108	143	0	2	2	35	106	141	0%	1,85%	1,40%	100%	98,15%	98,60%

Sciences économiques

Niveaux	Inscrits			Admis			Refusés			Taux de réussite			Taux d'échec		
	F	G	T	F	G	T	F	G	T	F	G	Ensemble	F	G	Ensemble
1ère année	223	533	756	9	43	52	214	490	704	4,04%	8,68%	6,88%	95,96%	91,92%	93,12%
2ème année	7	60	67	6	39	45	1	21	22	85,71%	65%	67,16%	4,29%	35%	32,84%
3ème année	14	39	53	9	19	28	5	20	25	64,29%	48,72%	52,83%	35,71%	51,28%	47,17%
4ème année	13	82	95	9	46	55	4	36	40	69,23%	56,10%	57,89%	30,77%	42,11%	42,11%
Ensemble	257	714	971	33	147	180	224	567	791	12,84%	20,59%	18,54%	87,16%	79,41%	81,46%

2 - Université des Sciences et Techniques de Masuku (USTM)

A - Ecole polytechnique de Masuku (EPM)

Tableau 25 : EPM – Admission en année supérieure et diplômes délivrés à l'issue de l'année 2003-2004.

Filière			Candidats			Admis ou Diplômés			% succès
			Filles	Garçons	Total	Filles	Garçons	Total	
Ingénieurs	Tronc commun	1ère année	1	24	25	1	14	15	60,00
		2ème année	1	12	13	0	12	12	92,31
	Electromécanique	3ème année	1	12	13	1	10	11	84,62
		4ème année	1	11	12	1	11	12	100,00
		5ème année	2	11	13	2	11	13	100,00
	Génie civil	3ème année	1	8	9	1	8	9	100,00
		4ème année	1	9	10	1	9	10	100,00
		5ème année	1	9	10	1	9	10	100,00
	Total Ingénieurs			9	96	105	8	84	92
Ingénieurs des Techniques	Tronc commun (EIA-MI)	1ère année	5	38	43	5	36	41	95,35
		2ème année	1	13	14	1	12	13	92,86
	E.I.A.	3ème année	2	11	13	2	11	13	100,00
		2ème année	2	12	14	2	12	14	100,00
	M.I.	3ème année	0	9	9	0	9	9	100,00
		1ère année	2	12	14	2	11	13	92,86
	Génie civil	2ème année	1	6	7	1	6	7	100,00
3ème année		1	3	4	1	3	4	100,00	
Total Ingénieurs des Techniques			14	104	118	14	100	114	96,61
Total établissement			23	200	223	22	184	206	92,38

EIA : Electronique-Informatique-Automatique

B- Faculté des Sciences

Tableau 26 : Faculté des Sciences – Admission en année supérieure et diplômes délivrés à l'issue de l'année 2003-2004.

Filières		Candidats			Admis ou diplômés			% Succès
		Filles	Garçons	Total	Filles	Garçons	Total	
Chimie-Biologie- Géologie	CBG1	63	260	323	36	114	150	46,44
	CB2	8	34	42	7	25	32	76,19
	CBG2	10	24	34	10	21	31	91,18
	BG2	7	13	20	7	13	20	100,00
Physique-Chimie	PC1	3	56	59	2	25	27	45,76
	PC2	0	29	29	0	25	25	86,21
Mathématiques- Physique	MP1	7	50	57	2	23	25	43,86
	MP2	3	33	36	1	23	24	66,67
2ème cycle	Licence	0	7	7	0	3	3	42,86
Mathématiques	Maîtrise	0	3	3	0	3	3	100,00
Total établissement		101	509	610	65	275	340	55,74

C - Institut national supérieur d'Agronomie et de Biotechnologies (INSAB)

Tableau 27 : INSAB – Admission en année supérieure et diplômes délivrés à l'issue de l'année 2003-2004.

Filières		Candidats			Admis en année supérieure ou Diplômés			% succès
		Filles	Garçons	Total	Filles	Garçons	Total	
Ingénieurs agronomes	1ère année	2	10	12	1	7	8	66,67
	2ème année	1	8	9	1	8	9	100,00
	3ème année	6	11	17	6	10	16	94,12
	4ème année	4	8	12	4	8	12	100,00
	5ème année	5	15	20	5	15	20	100,00
Total Ingénieurs		18	52	70	17	48	65	92,86
Ingénieurs des Techniques agricoles	1ère année	5	11	16	5	10	15	93,75
	2ème année	1	7	8	1	7	8	100,00
	3ème année	2	8	10	2	7	9	90,00
Total Ingénieurs des Techniques		8	26	34	8	24	32	94,12
Total établissement		26	78	104	25	72	97	93,27

II - Les résultats obtenus par les étudiants inscrits dans les Grandes Ecoles

1. Ecole nationale des Eaux et Forêts (ENEF)

Tableau 28 : ENEF – Admission en année supérieure et/ou diplômes délivrés à l'issue de l'année 2003-2004.

Filières	Années	Candidats			Admis ou Diplômés			% succès
		Filles	Garçons	Total	Filles	Garçons	Total	
Ingénieurs des Techniques des Eaux et Forêts (ITEF)	1 ^{ère} année	1	16	17	1	16	17	100%
	2 ^{ème} année	5	27	32	5	27	32	100%
	3 ^{ème} année	5	17	22	5	17	22	100% (diplômés)
Ingénieurs de Conception des Eaux et Forêts (ICEF)	1 ^{ère} année							
	2 ^{ème} année	2	9	11	2	9	11	100%
	3 ^{ème} année							
	4 ^{ème} année							
	5 ^{ème} année							
Total Ingénieurs		13	69	82	13	69	82	100%
<i>DEA Dynamiques des Structures spatiales et Géomatique</i>		/	12	12		7	7	58,336%
<i>DESS d'Economie et Gestion durable de la Forêt (ECOFOR)</i>		1	4	5	1	4	5	100%
<i>DESS d'Evaluation environnementale (EVEN)</i>		1	4	5	1	3	4	80%
<i>DESS de Techniques et Méthodes de Gestion des Informations environnementales (TMGIE)</i>		3	6	9	0	5	5	55,56%
Total 3^e cycle		5	26	31	2	19	21	67,74%
Total établissement		18	95	113	15	88	103	91,50%

NB : Une partie des enseignements de 3^e cycle (notés en italiques) a lieu à l'ENEF, mais les étudiants sont inscrits dans d'autres établissements, qui délivrent les diplômes : Université Omar Bongo, Faculté des Lettres et Sciences humaines (FLSH) pour le DEA et les DESS autres que celui d'*Economie et Gestion durable de la Forêt* (ECOFOR), Institut national des Sciences de gestion (INSG) pour ce dernier.

2. Ecole normale supérieure

Tableaux 29 : ENS – Admissions en année supérieure et succès aux épreuves de fin de cycle, pour chacune des filières et spécialités, à l'issue de l'année 2003-2004.

Certificat d'Aptitude au Professorat de Collège (CAPC)

	Français			Anglais			Espagnol			Histoire - Géographie			Education artistique			Sciences physiques			Sciences naturelles			Mathématiques			Total		
	F	G	T	F	G	T	F	G	T	F	G	T	F	G	T	F	G	T	F	G	T	F	G	T	F	G	T
1ère année	16	54	70	2	3	5	5	4	9	2	6	8	20	15	35	0	11	11	2	6	8	0	10	10	47	109	156
2ème année	19	24	43	7	13	20	3	4	7	3	5	8	0	0	0	1	7	8	2	3	5	1	15	16	36	71	107
Tot. CAPC	35	78	113	9	16	25	8	8	16	5	11	16	20	15	35	1	18	19	4	9	13	1	25	26	83	180	263

Certificat d'Aptitude au Professorat de l'Enseignement secondaire (CAPES)

	Français			Anglais			Espagnol			Education artistique			Documen-tation			Philosophie			STT*			SES*			Histoire - Géographie			Sciences physiques			Math.			Sciences naturelles			Total		
	F	G	T	F	G	T	F	G	T	F	G	T	F	G	T	F	G	T	F	G	T	F	G	T	F	G	T	F	G	T	F	G	T	F	G	T	F	G	T
1ère année	16	11	27	3	7	10	2	5	7	1	0	1	2	2	4	0	6	6	1	2	3	0	2	2	4	16	20	0	5	5	0	4	4	4	12	16	33	72	105
2ème année	19	6	25	1	7	8	4	5	9	0	2	2	3	2	5	1	12	13	0	3	3	1	2	3	6	15	21	0	2	2	1	0	1	6	8	14	42	64	106
Tot. CAPES	35	17	52	4	14	18	6	10	16	1	2	3	5	4	9	1	18	19	1	5	6	1	4	5	10	31	41	0	7	7	1	4	5	10	20	30	75	136	211

* STT : Sciences et Techniques tertiaires ; SES : Sciences économiques et sociales.

Filière des Sciences de l'Education (Départements de *Didactique et Guidance et Enseignement spécialisé*)

	Conseillers pédagogiques			Inspecteurs Pédagogiques			Conseillers pédagogiques du Secondaire			Professeurs adjoints d'Ecole			Prof. adjoints d'Ecole normale			Conseillers d'Orientation			Attachés d'Education			Inspecteurs pédagogiques du Secondaire			Total				
	F	G	T	F	G	T	F	G	T	F	G	T	F	G	T	F	G	T	F	G	T	F	G	T	F	G	T	F	G
1ère année	19	6	25	6	10	16			0	16	18	34	3	11	14	2	3	5	4	7	11			0	50	55	105		
2ème année	23	24	47	5	8	13	16	27	43	18	22	40	9	33	42	1	3	4	15	10	25	0	2	2	87	129	216		
3ème année	11	13	24			0			0			0	4	7	11			0			0			0	15	20	35		
Tot. Sc. Ed.	53	43	96	11	18	29	16	27	43	34	40	74	16	51	67	3	6	9	19	17	36	0	2	2	152	204	356		

Classes préparatoires

	Lettres supérieures			MSP*			Total		
	F	G	T	F	G	T	F	G	T
1ère année	18	18	36	2	19	21	20	37	57
2ème année	12	15	27	2	12	14	14	27	41
Tot. Classes prépa.	30	33	63	4	31	35	34	64	98

* MSP : Mathématiques - Sciences physiques.

928 admis sur 981 inscrits, soit un taux de réussite de 95 %.

Récapitulation

	CAPC			CAPES			Fil. Sc. Ed.			Cl. prépa			Total		
	F	G	T	F	G	T	F	G	T	F	G	T	F	G	T
Gabonais	83	180	263	75	136	211	152	204	356	34	64	98	344	584	928
Etrangers	0	0	0	0	0	0	0	0	0	0	0	0	0	0	0
Total	83	180	263	75	136	211	152	204	356	34	64	98	344	584	928

3. Ecole nationale supérieure de Secrétariat (ENSS)

Tableau 30 : ENSS – Formation initiale - Admission en année supérieure et diplômes délivrés à l'issue de l'année 2003-2004.

Filières de Formation initiale	Années	Candidats			Admis ou Diplômés			% succès
		Filles	Garçons	Total	Filles	Garçons	Total	
BTS Assistant de Communication	1 ^{ère} année (à l'issue de)	19	10	29	16	9	25	86,21%
	2 ^{ème} année	21	3	24	11	1	12	50%
	3 ^{ème} année (Obt. BTS)	19	4	23	6	0	6	26,09%
BTS Assist. de Direction et Assist. de Dir. bilingue	1 ^{ère} année	39	3	42	37	1	38	90,48%
	2 ^{ème} année	39	1	40	16	0	16	40%
	3 ^{ème} année (Obt. BTS)	22	0	22	11	0	11	50%
BTS Assistant de Direction trilingue	1 ^{ère} année	15	0	15	13	0	13	86,67%
	2 ^{ème} année	0	0	0	0	0	0	/
	3 ^{ème} année (Obt. BTS)	1	0	1	0	0	0	0%
BTS Assistant de Direction (option Sténotypie)	1 ^{ère} année	4	0	4	4	0	4	100%
	2 ^{ème} année	0	0	0				/
	3 ^{ème} année (Obt. BTS)	3	0	3	2	0	2	66,67%
BTS Documentaliste	1 ^{ère} année	23	19	42	22	15	37	88,10%
	2 ^{ème} année							
	3 ^{ème} année (Obt. BTS)							
BTS Assistant de Gestion PME/PMI	1 ^{ère} année	23	9	32	23	9	32	100%
	2 ^{ème} année	18	3	21	12	1	13	61,90%
	3 ^{ème} année (Obt. BTS)	11	2	13	3	0	3	23,08
BTS Assistant juridique	1 ^{ère} année	11	12	23	11	11	22	95,65%
	2 ^{ème} année							
	3 ^{ème} année (Obt. BTS)							
Total établissement		268	66	334	187	47	234	70,06%

* Diplômes délivrés (Brevet de Technicien supérieur - BTS).

Tableau 31 : ENSS – Formation continue - Admission en année supérieure et diplômes délivrés à l'issue de l'année 2003-2004.

Filières de Formation continue	Années	Candidats			Admis ou Diplômés			% succès
		Filles	Garçons	Total	Filles	Garçons	Total	
BTS Assistant de Direction	1 ^{ère} année (à l'issue de)	22	0	22	16	0	16	72,72%
	2 ^{ème} année	16	0	16	15	0	15	93,75%
	3 ^{ème} année (Obt. BTS)	12	0	12	9	0	9	75%
Total établissement		50	0	50	40	0	40	80%

4. Institut national des Sciences de gestion (INSG)

Tableau 32 : INSG – Formation initiale - Admission en année supérieure et diplômes délivrés à l'issue de l'année 2003-2004.

Filières de Formation initiale	Années	Candidats			Admis ou Diplômés			% succès
		Filles	Garçons	Total	Filles	Garçons	Total	
BTS Action commerciale	1 ^{ère} année (à l'issue de)	10	26	36	09	16	25	69,44
	2 ^{ème} année	11	13	24	09	11	20	83,33
	3 ^{ème} année*	02	05	07	02	04	06	85,71
BTS Commerce international	1 ^{ère} année	12	26	38	10	22	32	84,21
	2 ^{ème} année	13	13	26	13	13	26	100
	3 ^{ème} année*	07	13	20	07	13	20	100
BTS Comptabilité	1 ^{ère} année	15	35	50	14	24	38	76
	2 ^{ème} année	16	26	42	12	17	29	69,04
	3 ^{ème} année	02	07	09	00	03	03	33,33
MSG	1 ^{ère} année	13	37	50	09	23	32	64
	2 ^{ème} année	12	31	43	11	21	32	74,41
MSG Finance	3 ^{ème} année	05	10	15	04	07	11	73,33
	4 ^{ème} année*	04	15	19	04	13	17	89,47
MSG Marketing	3 ^{ème} année	09	07	16	06	08	14	87,5
	4 ^{ème} année*	07	09	16	06	08	14	87,5
Total établissement		138	273	411	116	203	319	77,62

* Admissibles au diplôme de fin de cycle (BTS, Maîtrise).

Tableau 33 : INSG – Formation continue - Admission en année supérieure et diplômes délivrés à l'issue de l'année 2003-2004.

Filières de Formation continue	Années	Candidats			Admis ou Diplômés			% succès
		Filles	Garçons	Total	Filles	Garçons	Total	
BTS Action commerciale	1 ^{ère} année (à l'issue de)	38	31	69	09	11	20	28,98
	2 ^{ème} année	36	23	59	23	12	35	59,32
	3 ^{ème} année*	21	18	39	03	00	03	07,69
BTS Comptabilité	1 ^{ère} année	67	58	125	24	32	56	44,80
	2 ^{ème} année	31	28	59	13	09	22	37,29
	3 ^{ème} année*	32	31	63	00	00	00	00
Total établissement		225	189	414	72	64	136	32,85

* Admissibles au diplôme de fin de cycle.

5. Institut supérieur de Technologie (IST)

Tableau 34 : IST – Formation initiale - Admission en année supérieure et diplômes délivrés à l'issue de l'année 2003-2004.

Filières de Formation initiale	Années	Candidats 2003-2004			Admis ou Diplômés en 2004			% succès
		Filles	Garçons	Total	Filles	Garçons	Total	
Gestion des Entreprises et des Administrations (GEA)	1 ^{ère} année (à l'issue de)	17	31	48	7	8	15	31.25%
	2 ^{ème} année	28	15	43	18	8	26	60.46%
	3 ^{ème} année	10	9	19	10	9	19	100%
Techniques de commercialisation	1 ^{ère} année	25	11	36	10	18	28	77.77%
	2 ^{ème} année	18	10	28	18	10	28	100%
	3 ^{ème} année	13	11	24	13	11	24	100%
Informatique	1 ^{ère} année	6	18	24	5	12	17	70,83%
	2 ^{ème} année	11	20	31	10	15	25	84.64%
	3 ^{ème} année	4	23	27	4	22	26	96,30%
Total établissement		132	148	280	95	113	208	79.82%

Tableau 35 : IST – Formation continue - Admission en année supérieure et diplômes délivrés en mars 2004.

Filière de Formation continue	Candidats 2003-2004			Admis ou Diplômés en 2004			% succès
	Filles	Garçons	Total	Filles	Garçons	Total	
Techniques de commercialisation	5	12	17	5	12	17	100%

*4^{ème} partie : Les étudiants boursiers au Gabon et hors du Gabon
en 2003-2004*

Tableau 36 : Etudiants nationaux boursiers du gouv^t gabonais, inscrits dans les établissements placés sous la tutelle du MESRIT en 2003-2004⁵⁶.

Etablissements	Filles	Garçons	Total
Universités			
Faculté de Droit et des Sciences économiques (FDSE)	413	535	948
Faculté des Lettres et des Sciences humaines (FLSH)	896	940	1836
Sous-total Université Omar Bongo (UOB)	1309	1475	2784
USS – Faculté de Médecine			
	250	261	511
Ecole polytechnique de Masuku (EPM)			
	23	181	204
Faculté des Sciences			
	83	357	440
Institut supérieur d’Agronomie et de Biotechnologies (INSAB)			
	22	71	93
Sous-total Université des Sciences et Techniques de Masuku (USTM)	128	609	737
Sous-total Universités	1687	2345	4032
Grandes Ecoles*			
Ecole nationale des Eaux et Forêts (ENEF)			
	12	47	59
Ecole normale supérieure de l’Enseignement technique (ENSET)			
	15	117	132
Ecole nationale supérieure de Secrétariat (ENSS)			
	227	51	278
Institut national des Sciences de gestion (INSG)			
	123	262	385
Institut supérieur de Technologie (IST)			
	101	136	237
Sous-total Grandes Ecoles	478	613	1091
Total Enseignement supérieur	2165	2958	5123

Source : Direction générale des Bourses et Stages.

* Hors ENS : les allocations d’études dont bénéficient **tous les étudiants** de cette Ecole ne sont pas gérées par la *Direction générale des Bourses et Stages*.

⁵ Pour mémoire, étudiants nationaux boursiers du gouvernement gabonais, inscrits dans les autres établissements :

Et. pub. (nat. ou inter-Etats, hs ENI)	Ecoles normales d’Instituteurs (ENI)			Etablissts privés			Total				
	F	G	T	F	G	T	F	G	T		
Centre national des assurances	9	33	42	122	220	342	ITA	11	68	79	
Ecole nationale de la Magistrature	54	38	92	Ecole normale d’Instituteurs de Franceville	14	52	66	HECI	26	31	57
Ecole nationale du cadastre	3	10	13	Ecole normale d’Instituteurs protestante	23	38	61	IHEE	9	19	28
Institut africain d’Informatique	12	18	40	Ecole normale d’Instituteurs catholique	43	53	96	ESAM	4	12	16
							Divers	25	57	82	
Total	78	99	187		202	363	565		75	187	262
Total général								355	649	1014	

⁶ Ensemble des étudiants nationaux boursiers du gouvernement gabonais (inscrits au Gabon) :

Etablissements	F	G	T
Etablissements sous tutelle du Ministère de l’Enseignement supérieur	2165	2958	5123
Autres établissements	355	649	1014
Total	2520	3607	6137

Tableau 38 : Répartition des étudiants boursiers du gouvernement gabonais selon le pays, la nature des études et le sexe en 2003-2004*.

Pays	F	M	Total	Progr. généraux	Education	L & Arts	Sciences sociales commerce, drt	Sciences	Ingénierie, ind. transf & prod.	Agriculture	Santé, protect. sociale	Services	Inconnu
Afrique du Sud	252	283	535		1	226	199	68	18	1	2	20	0
Algérie	6	19	25		0	2	7	8	8	0	0	0	0
Allemagne	54	111	165		0	72	11	18	44	3	15	2	0
Belgique	32	33	65		1	1	44	11	4	2	1	1	0
Benin	30	30	60		0	1	47	0	8	0	1	3	0
Brésil	3	14	17		0	2	3	2	5	0	4	1	0
Burkina-Faso	2	11	13		0	0	2	8	0	1	2	0	0
Cameroun	26	70	96		0	4	48	19	20	5	0	0	0
Canada	153	192	345		0	12	189	83	49	5	6	1	0
Chine	12	23	35		0	6	9	6	4	0	9	1	0
Corée du Sud	1		1		0	1	0	0	0	0	0	0	0
Côte d'Ivoire	64	154	218		0	1	105	35	48	1	16	12	0
Cuba	1	3	4		0	4	0	0	0	0	0	0	0
Espagne	24	26	50		0	21	19	3	7	0	0	0	0
Etats-Unis d'Amérique	87	107	194		0	32	78	55	18	0	10	1	0
France	1094	1146	2240	1	16	210	1257	489	187	10	45	23	2
Gabon**	2520	3617	6137		730	867	2879	745	277	151	426	9	53
Ghana	19	19	38		0	17	14	5	2	0	0	0	0
Grande Bretagne	21	13	34		0	7	21	4	2	0	0	0	0
Grèce	1		1		0	0	1	0	0	0	0	0	0
Iran		2	2		0	0	0	1	0	0	1	0	0
Italie	2	4	6		0	3	3	0	0	0	0	0	0
Kenya	2	1	3		0	0	0	0	0	0	0	3	0
Liban	3		3		0	0	3	0	0	0	0	0	0
Madagascar		2	2		0	0	1	1	0	0	0	0	0
Mali	41	40	81		2	0	9	22	1	6	41	0	0
Maroc	54	104	158		15	3	79	21	23	4	9	4	0
Niger	1		1		0	0	0	0	0	0	0	1	0
Roumanie	1	3	4		0	0	3	0	0	0	0	1	0
Russie	7	20	27		0	4	7	4	3	0	8	1	0
Sénégal	549	696	1245		3	10	832	119	200	20	26	35	0
Suisse	2		2		0	0	1	0	1	0	0	0	0
Tchad	1	11	12		0	0	0	0	12	0	0	0	0
Togo	61	116	177		0	1	139	2	34	0	0	1	0
Tunisie	121	230	351		2	4	201	38	87	1	0	13	5
Total, hors Gabon	2727	3483	6210	1	40	644	3332	1022	785	59	196	124	7
Totaux	5247	7100	12347	1	770	1511	6211	1767	1062	210	622	133	60

Source : Direction générale des Bourses et Stages.

* Répartition selon le classement proposé par l'UNESCO (Classement International Type de l'Education, CITE).

** Y compris étudiants inscrits dans des établissements non placés sous la tutelle du MESRIT (cf. note au bas de la page précédente).

TABLE DES MATIERES

	Pages
Présentation	1
Organigramme de l'Enseignement supérieur au Gabon	2
1^{ère} partie : L'entrée dans l'Enseignement supérieur en 2003-2004	3
I – Les candidats au baccalauréat en 2003	4
Tableau 1 : Effectifs des candidats en 2003	4
Tableau 2 : Effectifs des candidats par type de baccalauréat	4
Tableau 3 : Effectifs des candidats nationaux et étrangers	4
Tableau 4 : Origine scolaire des candidats	4
Tableau 5 : Répartition des candidats par sexe (gabonais et étrangers)	5
Tableau 6 : Répartition des candidats nationaux par sexe	5
Tableau 7 : Pourcentage de candidats par série (nombre de candidats sur total des inscrits) en 2003 : baccalauréat du second degré	5
Tableau 8 : Pourcentage de candidats par série (nombre de candidats sur total des inscrits) en 2003 : baccalauréat technologique	6
II – Les bacheliers en 2003	6
Tableau 9 : Résultats globaux pour les trois centres (baccalauréat du second degré uniquement)	6
Tableau 10 : Résultats globaux pour les trois centres (baccalauréat technologique uniquement)	7
2^{ème} partie : Les inscriptions dans les établissements d'Enseignement supérieur gabonais en 2003-2004	9
I – Statistiques générales	10
Tableau 11 : Répartition des étudiants gabonais et étrangers par établissement et par sexe en 2003-2004	10
Tableau 12 : Evolution des effectifs étudiants de 2002-2003 à 2003-2004	11
Tableau 13 : Répartition des étudiants des Universités par institution, établissement, filière (ou département), sexe et nationalité en 2003-2004.	12
Tableau 13 bis : Répartition des étudiants des Grandes Ecoles par établissement, filière (ou département), sexe et nationalité en 2003-2004.	13
Tableau 14 : Répartition des étudiants des Universités par institution, établissement, filière (ou département) et niveau d'études en 2003-2004	14

Tableau 14 bis: Répartition des étudiants des Grandes Ecoles par établissement, filière (ou département) et niveau d'études en 2003-2004	15
Tableau 13 ter : Formation continue - Répartition des « apprenants » par établissement filière, nationalité et sexe en 2003-2004	16
Tableau 14 ter : Formation continue - Répartition des « apprenants » par établissement, filière et niveau d'études en 2003-2004	16
II – Statistiques complémentaires par Université et Grande Ecole	17
1. Université des Sciences et Techniques de Masuku (USTM)	17
A- Ecole Polytechnique de Masuku	
Tableau 15 : Ecole polytechnique – Répartition des étudiants par filière et niveau d'études en 2003-2004	17
Tableau 16 : Ecole polytechnique – Répartition des étudiants par section, nationalité et sexe en 2003-2004	17
B- Faculté des Sciences	18
Tableau 17 : Faculté des Sciences – Répartition des étudiants par filière et niveau d'études en 2003-2004.	18
Tableau 18 : Faculté des Sciences – Répartition des étudiants par section, nationalité et sexe en 2003-2004	18
B- Faculté des Sciences	19
Tableau 19 : INSAB – Répartition des étudiants par filière et niveau d'études en 2003-2004.	19
Tableau 20 : INSAB – Répartition des étudiants par section, nationalité et sexe en 2003-2004	19
3. Ecole normale supérieure	20
Tableaux 21 : ENS - Répartition des étudiants par filière, spécialité, niveau d'études et sexe en 2003-2004	20
4. Ecole normale supérieure de l'Enseignement technique	21
Tableau 22 : ENSET - Répartition des étudiants par spécialité et niveau d'études en 2003-2004	21
3^{ème} partie : Les résultats obtenus par les étudiants inscrits dans établissements d'Enseignement supérieur gabonais à l'issue de l'année 2003-2004	23
I - Les résultats obtenus par les étudiants inscrits dans les Universités	24
1. Université Omar Bongo	24
A - Faculté des Lettres et des Sciences humaines (FLSH)	24
Tableaux 23 : FLSH – Admission en année supérieure et diplômes délivrés à l'issue de l'année 2003-2004	24
B- Faculté de Droit et des Sciences économiques (FDSE)	27
Tableaux 24 : FDSE – Admission en année supérieure et diplômes délivrés à l'issue de l'année 2003-2004	27
2 - Université des Sciences et Techniques de Masuku (USTM)	28

A - Ecole polytechnique de Masuku (EPM)	28
Tableau 25 : EPM – Admission en année supérieure et diplômes délivrés à l’issue de l’année 2003-2004	28
B- Faculté des Sciences	29
Tableau 26 : Faculté des Sciences – Admission en année supérieure et diplômes délivrés en 2003-2004	29
C - Institut national supérieur d’Agronomie et de Biotechnologies (INSAB)	29
Tableau 27 : INSAB – Admission en année supérieure et diplômes délivrés en 2003-2004	29
II - Les résultats obtenus par les étudiants inscrits dans les Grandes Ecoles	30
1. Ecole nationale des Eaux et Forêts (ENEF)	30
Tableau 28 : ENEF – Admission en année supérieure et/ou diplômes délivrés à l’issue de l’année 2003-2004	
2. Ecole normale supérieure	30
Tableaux 29 : ENS – Admissions en année supérieure et succès aux épreuves de fin de cycle, pour chacune des filières et spécialités, à l’issue de l’année 2003-2004.	31
3. Ecole nationale supérieure de Secrétariat (ENSS)	32
Tableau 30 : ENSS – Formation initiale - Admission en année supérieure et diplômes délivrés à l’issue de l’année 2003-2004	32
Tableau 31 : ENSS – Formation continue - Admission en année supérieure et diplômes délivrés à l’issue de l’année 2003-2004	32
4. Institut national des Sciences de gestion (INSG)	33
Tableau 32 : INSG – Formation initiale - Admission en année supérieure et diplômes délivrés à l’issue de l’année 2003-2004	33
Tableau 33 : INSG – Formation continue - Admission en année supérieure et diplômes délivrés à l’issue de l’année 2003-2004	33
5. Institut supérieur de Technologie (IST)	34
Tableau 34 : IST – Formation initiale - Admission en année supérieure et diplômes délivrés à l’issue de l’année 2003-2004	34
Tableau 35 : IST – Formation continue - Admission en année supérieure et diplômes délivrés en mars 2004	34
4^{ème} partie : Les étudiants boursiers au Gabon et hors du Gabon en 2003-2004	35
Tableau 36 : Etudiants nationaux boursiers du gouvernement gabonais, inscrits dans les établissements placés sous la tutelle du MESRIT en 2003-2004	36
Tableau 37 : Répartition des étudiants boursiers du gouvernement gabonais selon le pays, la nature des études et le sexe en 2003-2004	37
Table des matières	39

